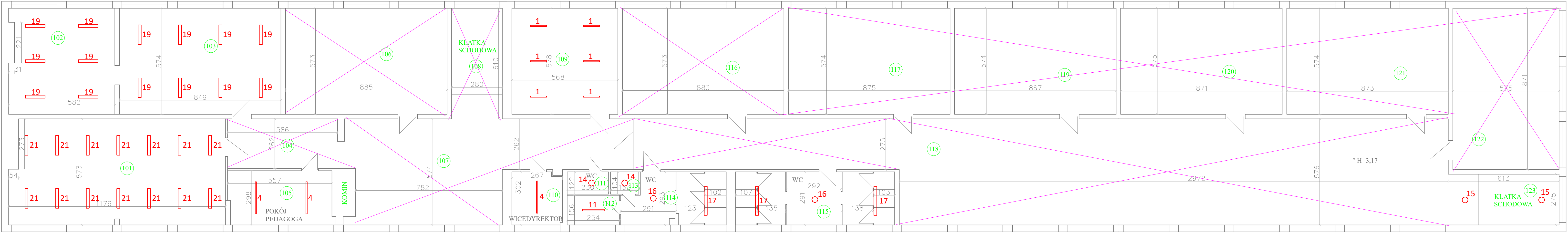


BUDYNEK GŁÓWNY - PIĘTRO 1



Lista opraw:

- 1 1 - Oprawa LED typu 1
- 2 2 - Oprawa LED typu 2
- 3 3 - Oprawa LED typu 3
- 4 4 - Oprawa LED typu 4
- 5 5 - Oprawa LED typu 5
- 6 6 - Oprawa LED typu 6
- 7 7 - Oprawa LED typu 7
- 8 8 - Oprawa LED typu 8
- 9 9 - Oprawa LED typu 9
- 10 10 - Oprawa LED typu 10
- 11 11 - Oprawa LED typu 11
- 12 12 - Oprawa LED typu 12
- 13 13 - Oprawa LED typu 13
- 14 14 - Oprawa LED typu 14
- 15 15 - Oprawa LED typu 15
- 16 16 - Oprawa LED typu 16
- 17 17 - Oprawa LED typu 17
- 18 18 - Oprawa LED typu 18
- 19 19 - Oprawa LED typu 19
- 20 20 - Oprawa LED typu 20
- 21 21 - Oprawa LED typu 21
- 22 22 - Oprawa LED typu 22
- 23 23 - Oprawa LED typu 23
- 24 24 - Oprawa LED typu 24

właściwości typów opraw podano
w dokumentacji projektowej

OCHRONA OD PORAŻEŃ:
Strona nN - Samoczynne wyłączenie zasilania
w układzie sieciowym TN-S

JEDNOSTKA PROJEKTOWA:	Energoprofit ul. Bałtowska 145/1, 27-400 Ostrowiec Świętokrzyski				
INWESTOR:	Gmina Łopuszno ul. Konecka 12, 26-070 Łopuszno				
Nazwa i adres obiektu bud.:	Szkoła Podstawowa w Łopusznie, ul. Strażacka 5, 26-070 Łopuszno				
Tytuł dokumentacji:	Modernizacja energetyczna budynku Szkoły Podstawowej w Łopusznie				
	Imię i nazwisko:	Specjalność:	Numer uprawnień:	Data:	Podpis:
Projektował:	Karol Ludwicki	elektryczna	SWK/0105/PWOE/14	07.2025	
Sprawdził:					
Skala: 1:100	Tytuł rysunku:	Oświetlenie podstawowe- rzut I piętro bud. główny	Rys. nr: E-03		